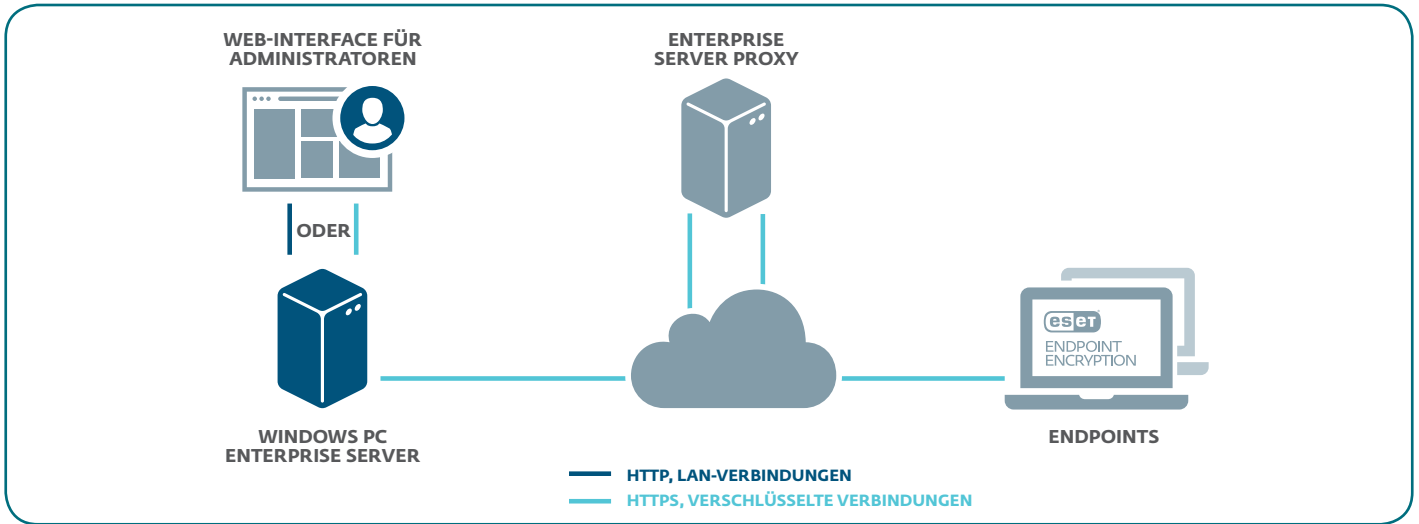




ENDPOINT ENCRYPTION

ESET Endpoint Encryption (formerly DESlock) ist eine leistungsfähige Verschlüsselungslösung für Unternehmen jeder Größenordnung. Das bequeme Handling und die einfache Installation erleichtern die Administration und Durchsetzung von Compliance-Anforderungen. Ihr Schlüssel für einen noch besseren Schutz von Unternehmensdaten.



Ein Produkt, viele Lösungen

Festplattenverschlüsselung	<ul style="list-style-type: none"> • FIPS 140-2-validierte AES-256-Verschlüsselung zur zuverlässigen Absicherung ganzer Festplatten und Partitionen • Kompatibel mit Microsoft Windows 10, 8 und 8.1, unterstützt UEFI und GPT
Verschlüsselung von Wechselmedien	<ul style="list-style-type: none"> • ESET Endpoint Encryption ermöglicht die Nutzung verschlüsselter Wechselmedien auch auf fremden Systemen • Funktioniert mit allen externen Festplatten, Speicherkarten, USB-Sticks, CDs & DVDs
Verschlüsselung von Dateien, Ordnern & E-Mails	<ul style="list-style-type: none"> • Dateien sind sofort gesichert, wenn sie in verschlüsselten Ordnern abgelegt werden • Unkomplizierte Verschlüsselung von E-Mails durch ein Outlook-Plugin

Zertifiziert & patentiert

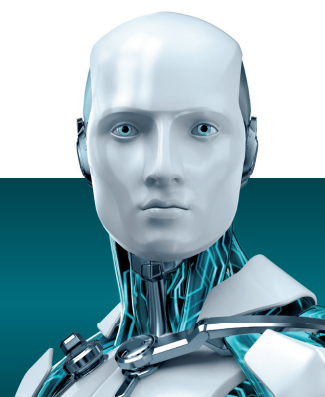
Patentierter Schlüssel-Verwaltung	<ul style="list-style-type: none"> • Patentierte Schlüssel-Logik ermöglicht flexibles Hinzufügen und Entfernen sämtlicher oder einzelner Schlüssel
Zertifiziertes Remote-Management	<ul style="list-style-type: none"> • Weltweit einzigartige, zentrale Verwaltung über den ESET Endpoint Encryption Enterprise Server

Sicherheit & Kontrolle – überall

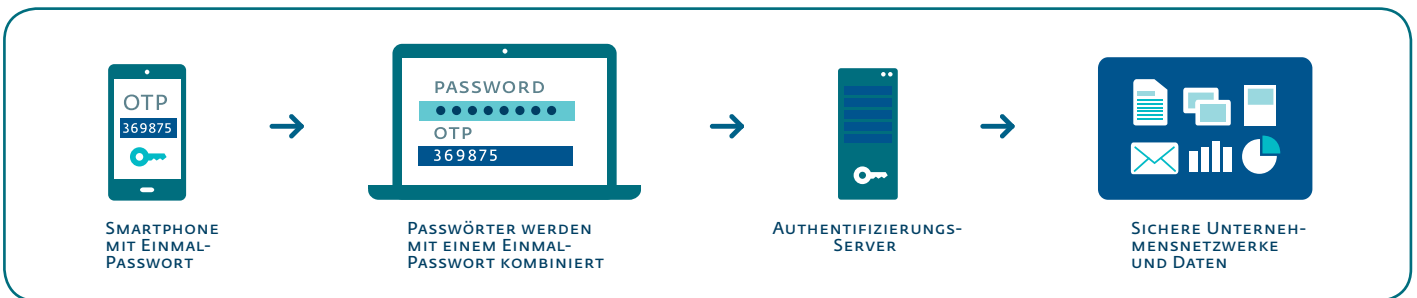
Enterprise Server	<ul style="list-style-type: none"> • Der Enterprise Server benötigt keine eigenen Zertifikate, offenen Ports oder eingehenden Verbindungen
Unkomplizierte Endpoint-Verwaltung	<ul style="list-style-type: none"> • Zentrale Verwaltung aller Nutzer oder Endpoints über eine normale Internetverbindung (selbst 3G oder öffentliches WLAN) • Regeln sind jederzeit und überall aktiv



ENJOY SAFER TECHNOLOGY™



ESET Secure Authentication ist eine mobilbasierte Zwei-Faktor-Authentifizierungslösung (2FA), die Zugriffe auf Ihre Unternehmensnetzwerke und -daten zuverlässig absichert.



Flexibilität schafft Akzeptanz

Unkomplizierter Zugriffsschutz

- Schützen Sie ganz problemlos Ihre Netzwerke und Daten, z.B. Desktop-Logins, Cloud-Dienste (ADFS 3.0) oder externe Zugänge (Radius)
- Nutzen Sie die 2FA auch offline (z.B. im Flugzeug für das Windows-Login)

Authentifizierungsmethoden

- Push-Benachrichtigung oder Bereitstellung eines Einmal-Passworts per mobiler Client-App, SMS oder bestehenden Hardware-Token

Einfach und effektiv

Unkomplizierte Integration

- Die Lösung lässt sich in nur 10 Minuten installieren und integriert sich nahtlos in Ihre vorhandene AD Struktur

Zentrale Verwaltung

- Die zentrale Management Konsole (MMC snap-in) erlaubt die Provisionierung Ihrer Geräte innerhalb kürzester Zeit

In jeder Hinsicht effizient

Reine Software-Lösung

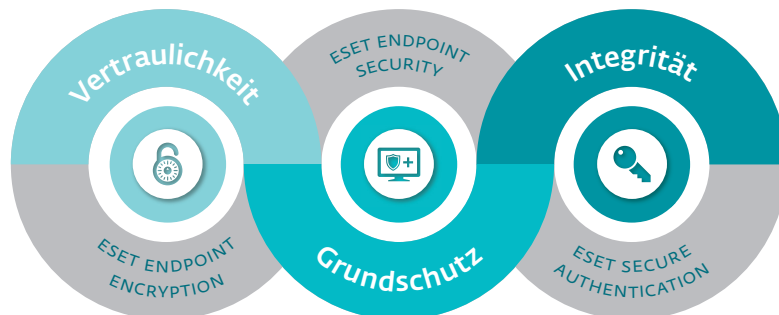
- ESET Secure Authentication benötigt keine teuren Hardware-Token, sondern nutzt vorhandene mobile Infrastrukturen

Mobile Betriebssysteme

- Native Unterstützung für alle marktüblichen mobilen Betriebssysteme (u.a. iOS, Android, Windows Phone, BlackBerry)

Wappnen Sie sich für die neue EU-Datenschutzgrundverordnung (DSGVO)

Ab **Mai 2018** wird die DSGVO Anwendung finden und das europäische Datenschutzrecht vereinheitlichen. **ESET Secure Authentication** und **ESET Endpoint Encryption** helfen Ihnen dabei, die in der Verordnung genannten Anforderungen an die IT-Sicherheit umzusetzen. Zusammen mit den **ESET Endpoint Security** Lösungen bieten sie **die drei wichtigsten Bausteine der Datensicherheit**.



Erfahren Sie mehr zur DSGVO unter dsgvo.eset.de.

